

Energieeffizient | Clever | Sparend

Punext® Rollladensystem



Klare Sache.
Punext®-Rollläden für den Neubau.





Energieeffizient, clever, sparend!

Beim Neubau können Sie mit dem Punext®-Rollladensystem die großen Vorteile eines durchdachten Rollladensystems gleich mitplanen. Vor allem, weil Sie dadurch die einzigartigen Energieeigenschaften von Vorbaurollläden nutzen. Sie schöpfen alle positiven Effekte maximal aus und treffen eine wirklich kluge Entscheidung für die Zukunft.

Wir sagen Ihnen, warum. Punkt für Punkt.

Die Rechnung geht auf.

Punext® bietet alle Vorteile eines klassischen Vorbaurollladens, wird aber unsichtbar unter Putz oder hinter der Fassade platziert. Das bedeutet für Sie: effektive Energieersparnis und einen klaren Gewinn an natürlicherem Raumklima sowie viel Komfort. Und zwar lange.

- Geschlossene Qualitäts-Systeme mit aufeinander abgestimmten Details

KEINE REIBUNGSVERLUSTE

- Umfangreiche Komfortausstattung
- Überzeugende Designs
- Keine Wärmebrücke zum Raum

MEHR WOHNQUALITÄT

- Material: Aluminium
- Größte Passgenauigkeit
- Individuelle Anfertigung
- Wartung von außen

ZUVERLÄSSIGE LANGLEBIGKEIT



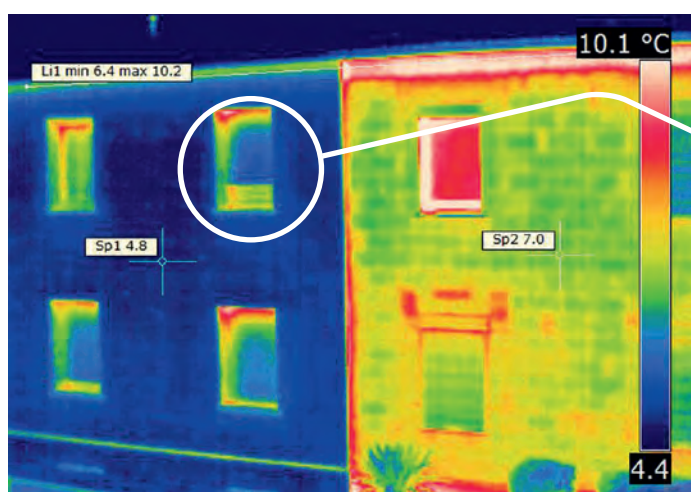


Die Punext®-System-Vorteile

Sie kennen Vorbaurollläden vermutlich eher aus der Gebäudesanierung, wenn die Komfortvorteile eines Rollladens nachgerüstet werden sollen. Dann setzt man häufig einen Rollladenkasten, Lamellen und Führungsschienen vor das bestehende Fenster.

Am Neubau hält sich die Meinung, dass ein Aufsatz- oder Sturzkastenrollladen – also die Klassiker – die besten Lösungen sind.

Doch das sehen wir nicht unbedingt so: Wir empfehlen die Verwendung von Punext® am Neubau, und zwar besonders mit dem Fokus Energieeffizienz und cleverem Handeln.



Besonders am gut isolierten Haus ist deutlich zu sehen, wie der Rollladen (hier blau) die Isolationseigenschaften des Fensters (grün) optimiert. Auffällig ist allerdings, wie am Rollladenkasten im oberen Sturzkasten-Fensterbereich Wärme verloren geht.



Sichtschutz



Sonnenschutz

Kälte- und
Wärmeschutz

Lärmschutz

Einbruch-
schutzInsekten-
schutz

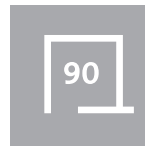
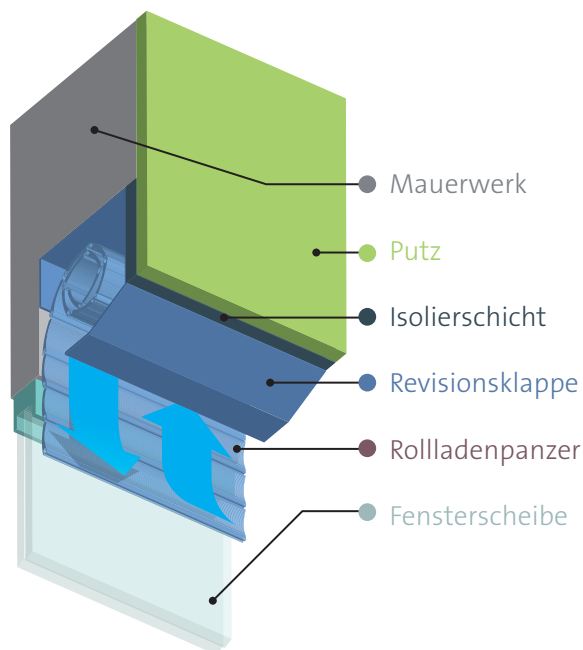
Bedienkomfort



Wetterschutz

Der clevere Rollladen

Das Punext-System vereint alle guten Eigenschaften von modernen Vorbaurollläden und hat die Optik eines klassischen Rollladens. Nur die Optik allerdings. Die Nachteile eines klassischen Sturzkastens hat Punext nicht.



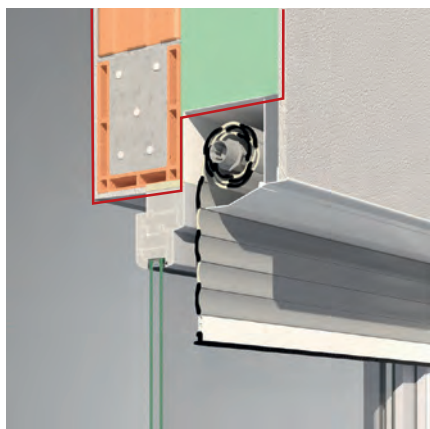
- Punext wird unter Putz oder Fassade installiert und kann in die Wärmedämmfassade integriert werden. Den Rollladenkasten sieht man nicht.
- Punext verhindert Temperaturbrücken wirkungsvoll und erhöht damit die Energieeffizienz des Hauses.
- Punext erlaubt die bequeme Wartung des Systems von außen.

Dreimal clever:

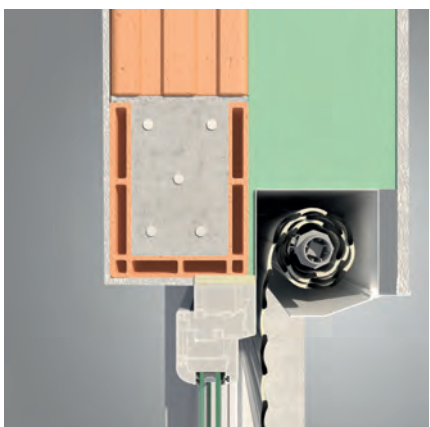
Wenn Sie mit Punext clever Energie sparen, zahlt es sich gleich dreifach aus:

1. Sie senken Ihre Energie-Verbrauchskosten deutlich.
2. Sie verbessern das Klima in Ihren vier Wänden spürbar.
3. Sie tun der Umwelt und sich viel Gutes.

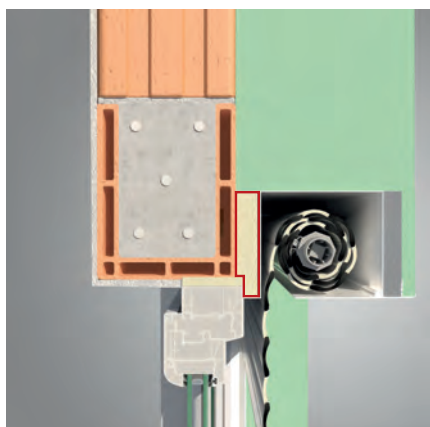
... mit einem durchdachten Unterputz-Rollladensystem aus Aluminium, das Ihnen alle Vorteile eines Vorbaurollladens bietet und auch optisch überzeugt.

**Bausituation 1:**

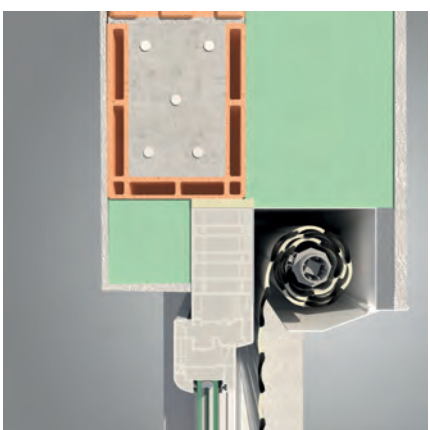
Bauseitige Sturzaussparung des Mauerwerks bei der Neubauanwendung eines Punext-Rollladens, Beispiel Putzmauerwerk.

**Bausituation 2:**

WDVS-Neubuanwendung eines Punext-Rollladens, Beispiel Putzmauerwerk/WDVS.

**Bausituation 3:**

Punext PLUS.
Erhöhte Energieeffizienz durch rückseitige Kasten- und Führungsschienendämmung, Beispiel Putzmauerwerk/WDVS.

**Bausituation 4:**

Fensterrahmenaufdoppelung eines Punext-Rollladens, Beispiel Putzmauerwerk/WDVS. Die Option der Rahmenaufdoppelung kann beim nachträglichen Einbau von Punext generell angewendet werden.

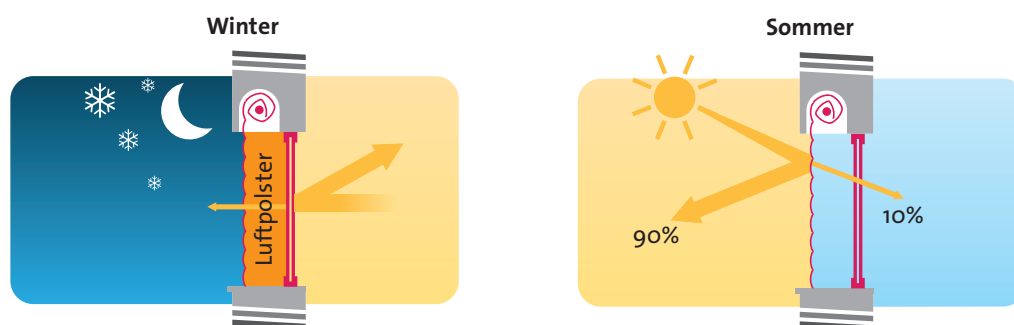




Dynamische Dämmung. Rollladen intelligent bedienen.

Selbstregulierende elektronische Energie-Isolierung für ganzjährige Dämmpoptimierung
Das Haus passt sich automatisch den unterschiedlichen Außentemperaturen und Witterungsbedingungen an und sorgt durch Reaktion auf Witterung für die jeweils beste Dämmung.

In der Praxis sorgt die automatische Steuerung dafür, dass die motorisierten Rollläden im Winter das nächtliche Auskühlen verhindern und bei Tag die Sonne zusätzlich zum Erwärmen der Wohnung genutzt wird. Im Sommer wird der Mechanismus umgekehrt: Tagsüber wird ein übermäßiges Aufheizen der Innenräume durch Herablassen der Rollläden verhindert.



Rollläden sind beweglich, Fenster sind statisch. Das ist Fakt. Will man den Dämmwert durch Rollläden flexibel den jeweiligen jahreszeitlichen Gegebenheiten anpassen, muss man sich die Möglichkeiten der Motorisierung und Steuerung zunutze machen. Immer die optimale Isolierung. Ganz automatisch.

Zusammenspiel von abgestimmten Komponenten

Ein klug durchdachtes System aus Sensoren, motorisierten Rollläden und komfortablen Automatikfunktionen steuert alles selbsttätig in Kombination mit Ihren individuellen Vorgaben.

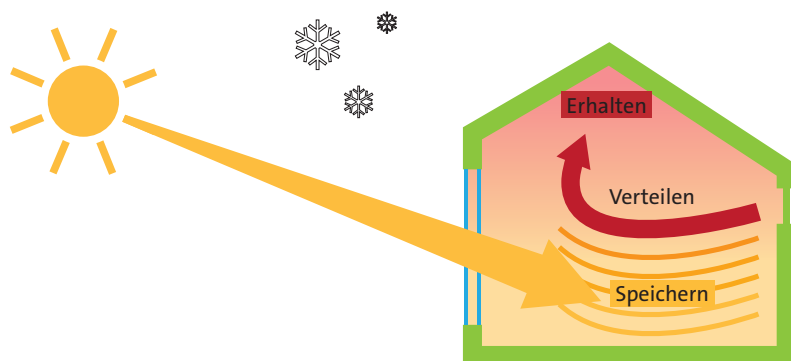
Dynamische Dämmung im Vergleich

Effektiver als Dreifachverglasung Moderne Dreifachverglasung isoliert gegen Kälte und Wärme im Sommer wie im Winter.

Damit verhindert sie aber auch einen zusätzlichen Wärmegewinn durch Sonneneinstrahlung während der Heizperiode.

Die dynamische Dämmung kann mehr.

Sie nutzt im Winter die natürliche Sonnenstrahlung und hilft Heizenergie zu sparen.



Gerade im Winter mit der Sonne heizen.

Im Winter lässt sich eine große Menge an Energie per Sonneneinstrahlung über die Fenster zuführen. Diese kostenlose und einfach zu nutzende Kraft dient der natürlichen Heizung des Wohnraums und reduziert damit die Heizkosten.



ALULUX®

www.alulux.de

© Das Copyright für veröffentlichte, von der Alulux GmbH selbst erstellte Objekte bleibt allein bei der Alulux GmbH.
Eine Vervielfältigung oder Verwendung solcher Grafiken, Bildnisse und Texte in anderen elektronischen oder gedruckten
Publikationen ist ohne ausdrückliche Zustimmung der Alulux GmbH nicht gestattet.
